



DOMOS-K

Cajas de mecanismos
Empotrar (paredes huecas)

Cajas de mecanismos diseñadas para ser instaladas en paredes prefabricadas (tipo pladur, madera, conglomerados, etc). Fabricadas con materiales de alta calidad y máxima resistencia que hacen más fácil su instalación y empotrado. Destinadas a circuitos cuya tensión no supere los 400V en corriente alterna e intensidad máxima de 16A.



Datos técnicos DOMOS-K

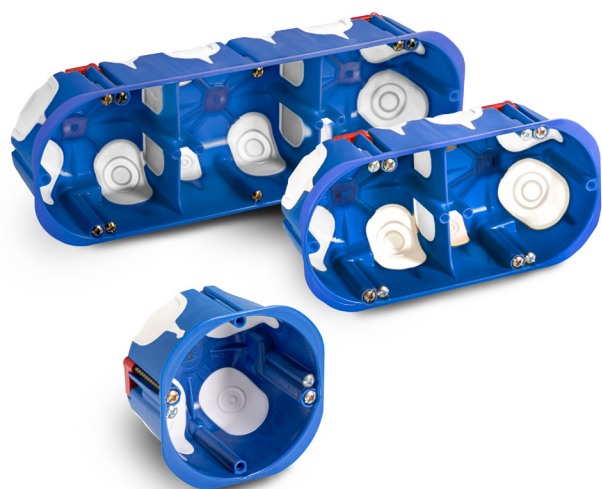
- Resistencia al hilo incandescente: 850 °C.
- Rango de temperatura ambiente: -5 °C / +40 °C.
- Tensión máxima de empleo: 400 V.

Certificaciones DOMOS-K

Conforme a la directiva de baja tensión 2014/35/EU.
Normas: UNE-EN 60670-1-22.

DOMOS-K

Cajas de mecanismos y derivación - Paredes huecas



Gama de producto

- 3 modelos para cajas de mecanismos de 1, 2, 3 coronas.
- 3 modelos para cajas de derivación.

Materiales

Mecanismos

- PP+TPE autoextinguible.
- Color: Base Azul RAL 5002.

Cajas de derivación.

- PVC autoextinguible.
- Color: Base amarilla.
Tapa blanca RAL 9003.

Suministro

- Suministradas en cajas por múltiplo de embalaje.
- Cajas tipo D70 incluyen:
 - Tapa atornillada y tornillos para montaje en paredes huecas montados.
 - Tabique separador (excepto referencia D70/1K).
- Cajas tipo CT incluyen:
 - Tapa atornillada y tornillos para montaje en paredes huecas montados.
- Todas las referencias se suministran con los tornillos y las garras de fijación para paredes huecas montados.

Entradas laterales y traseras con doble inyección de material elástico para un aislamiento máximo.



Cajas de mecanismos. Base

- Formato de tipo circular que dispone en su interior de una separación de 60 mm entre tornillos, cumpliendo así con las distancias normalizadas de los diferentes mecanismos.
- Todas las referencias presentan orificios de entrada fabricados con material elástico, permitiendo la instalación de tubos de 16, 20 y 25 mm.
- Paso a prueba de aire asegurado, incluso con cable o tubo instalado, evitando así las corrientes de aire a través de la instalación.
- El montaje de las cajas se realiza mediante tornillos de 35 mm de longitud, dotados con rosca de triple paso para instalación rápida. Estos tornillos se suministran montados en todas las referencias.
- En la parte posterior, en el fondo de las cajas múltiples, presentan unas puntas integradas que permiten marcar fácilmente en la pared los puntos de centro de los taladros, facilitando así su instalación.
- Mecanismos de 1, 2 y 3 coronas enlazables mediante la pieza de unión, referencia 45930, suministrada como accesorio.



Cajas de derivación. Base

- Las bases de derivación de empotrar presentan una serie de pretriqueles de fácil rotura en las paredes laterales que permiten la entrada de conductores de 8, 10, 20 y 32 mm de diámetro. También disponen de pretriqueles de tipo oblongo y pretriqueles para la entrada de tubos inclinados de 10 y 20 mm.
- Estos pretriqueles permiten realizar salidas de tubo con inclinación respecto a los planos del techo y paredes, disminuyendo la curvatura del tubo de salida cuando la caja se coloca alta, próxima al techo o en zonas de diferentes alturas.
- Presentan en el fondo ranuras para la instalación de elementos internos.
- En la parte posterior, presentan unas puntas integradas que permiten marcar fácilmente en la pared los puntos de posicionamiento de los taladros, facilitando así su instalación.
- El montaje de las cajas se realiza mediante tornillos de 45 mm de longitud con lengüeta, dotados con rosca de triple paso para instalación rápida. Estos tornillos se suministran montados en todas las referencias.
- La referencia CT115/K permite la conexión de dos circuitos diferentes hasta 400 V de tensión, separados por un tabique separador incluido en la caja.
- Las referencias CT155/K y CT217/K presentan la posibilidad derotura del lateral para facilitar la manipulación de los cables.

Cajas de derivación. Tapa

- La tapa presenta una ligera textura rugosa (satinada) facilitando así el agarre de la pintura que se utilice en la decoración de las paredes, siendo de mayores dimensiones que la base para poder corregir posibles imperfecciones derivadas del empotrado.
- Tapa con cierre mediante tornillo metálico de 2,8x13 mm. En los modelos CT155/K y CT217/K la tapa se suministra montada y atornillada.
- El alojamiento de los tornillos en la base permite nivelar la tapa en caso de que la base no haya sido empotrada perfectamente nivelada.

DOMOS-K

Cajas de mecanismos y derivación - Paredes huecas

Cajas de derivación de empotrar con tornillo metálico. Paredes huecas

Referencia	Dimensiones hueco empotrar			Corona mm	Orificios de entrada	Peso kg	Disipación de potencia según incrementos de temperatura °C P(W)				
	ALTO	ANCHO	PROF.				20	25	30	35	40
D70/1K		Ø 68	48	68	2XØ16-20 2XØ20-25 2xØ4-10	0.024	0.8	1.1	1.3	1.5	1.7
D70/2K	139	68	48	68	2xØ4-20 2xØ10-20 2xØ10-25	0.064	1.7	2.1	2.5	2.9	3.4
D70/3K	210	68	48	68	4xØ4-10 6xØ10-20 2xØ10-25 2xØ6-9	0.099	2.5	3.2	3.8	4.4	5.0

Tornillos y garras de fijación para paredes huecas suministrados montados en todas las referencias.

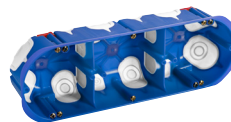
Todas las referencias cuentan con entradas elásticas de doble inyección.

Ref. 2K-3K con tabique separador.

PP+TPE autoextinguible.

Base azul.

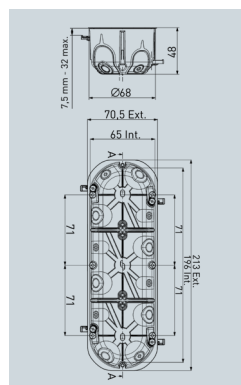
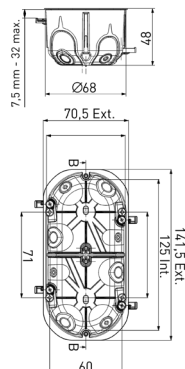
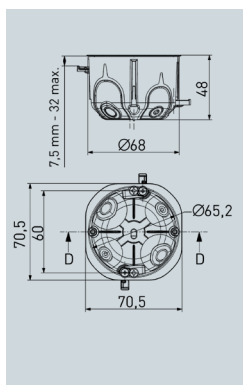
Empotrar - paredes huecas. (Resistencia al hilo incandescente 850 °C).



D70/1K

D70/2K

D70/3K





Cajas de derivación de empotrar con tornillo metálico. Paredes huecas

Referencia	Dimensiones hueco empotrar			Corona mm	Orificios de entrada	Peso kg	Disipación de potencia según incrementos de temperatura °C P(W)				
	ALTO	ANCHO	PROF.				20	25	30	35	40
CT115/K	115	115	45	40	4xØ8 8xØ10 4xØ20	0.2	1.9	2.4	2.9	3.3	3.8
CT155/K	155	155	64	40	12xØ10 12xØ20 2xØ25	0.2	3.5	4.4	5.3	6.2	7.1
CT217/K	234	176	79	40	22xØ10 26xØ20 10xØ30	0.5	6.0	7.5	9.0	10.5	12.0

Tornillos y garras de fijación para paredes huecas suministrados montados en todas las referencias.

Ref. CT115/K con tabique separador.

PVC autoextinguible (libre Pb).

Base amarilla - tapa blanca RAL 9003.

Empotrar - paredes huecas. (Resistencia al hilo incandescente 850 °C).

Accesorios DOMOS-K

	Réf.
Pieza de unión para cajas D70	45930
Tapa para CT115/K	45920
Tapa para CT155/K	45921
Tapa para CT217/K	45922
Garra plástica paredes huecas para cajas CT	45928



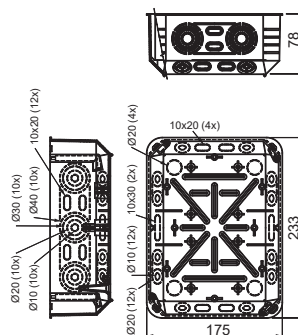
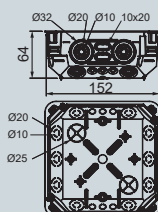
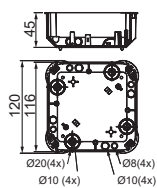
CT115/K



CT155/K



CT217/K





Oficinas Centrales.

Leonardo da Vinci, 2
Pol. Ind. Los Huertos
50800 Zuera
Zaragoza (España)

Almacén y Logística.

Gutenberg, 48
Pol. Ind. Los Huertos
50800 Zuera
Zaragoza (España)

Teléfono: +34 976 451 080

E-mail: ide@ide.es

www.ide.es

